



Cadre de santé paramédical

édition 2018

Filière médico-sociale
Catégorie A



MODE D'ACCÈS

PARAMÉDICAUX

- 1° En qualité de puéricultrice cadre de santé de 2^{ème} classe
- 2° En qualité d'infirmier cadre de santé
- 3° En qualité de technicien paramédical cadre de santé de 2^{ème} classe
- **Par concours interne sur titre.** Pour les agents ayant 5 ans de services effectifs au 1^{er} janvier.
- **Concours ouvert aux agents** justifiant de 5 ans d'activité professionnelle dans le cadre d'emplois des cadres de santé paramédicaux.

INFIRMIERS ET TECHNICIENS PARAMÉDICAUX

- **Par concours interne - 3^{ème} concours** (sur épreuves).
(en voie d'extinction)

MISSIONS

PARAMÉDICAUX

Les membres du cadre d'emplois exercent des fonctions d'encadrement ou comportant des responsabilités particulières correspondant à leur qualification dans les domaines de la puériculture, des soins infirmiers, des activités de rééducation ou médico-techniques.

Ils peuvent exercer des missions de chargé de projet.

Les cadres territoriaux de santé exercent des fonctions correspondant à leur qualification et consistant à encadrer des équipes dans les établissements et services médico-sociaux, les laboratoires et les services chargés de l'accueil enfants de moins de 6 ans.

Ils peuvent exercer des missions communes à plusieurs structures internes de ces services.

Les cadres supérieurs de santé animent et coordonnent les activités des établissements, laboratoires et services d'accueil mentionnés à l'alinéa précédent. Ils encadrent les cadres de ces établissements,

laboratoires et services. Ils définissent les orientations relatives aux relations avec les institutions et avec les familles.

Ils peuvent exercer dans les départements des fonctions de responsable d'unité territoriale d'action sanitaire et sociale ou occuper les emplois de responsable de circonscription et de conseiller technique.

Les responsables de circonscription sont chargés, sous l'autorité du responsable de l'action sanitaire et sociale de l'administration départementale, de définir les besoins et de mettre en œuvre dans leurs circonscriptions la politique du département en matière sanitaire et sociale et d'encadrer ou de coordonner l'action des agents du département travaillant dans ce secteur.

Les conseillers techniques sont chargés, sous l'autorité du responsable de l'action sanitaire et sociale de l'administration départementale, de définir les besoins et de mettre en œuvre la politique du département en matière sanitaire et sociale et d'encadrer, le cas échéant, l'action des responsables de circonscription.

INFIRMIERS ET TECHNICIENS PARAMÉDICAUX

Les cadres de santé infirmiers et techniciens paramédicaux exercent des fonctions d'encadrement ou des responsabilités particulières correspondant à leur qualification d'infirmier et de technicien paramédical. *(en voie d'extinction)*

ÉVOLUTION DE CARRIÈRE

Avancement au grade...

- **de cadre de santé de 1^{ère} classe.**

Au choix. Les cadres de santé de 2^{ème} classe ayant au moins atteint, au plus tard au 31 décembre de l'année au titre de laquelle le tableau d'avancement est établi, le 3^{ème} échelon de leur classe.

- **de cadre supérieur de santé.**

Après examen professionnel. Les cadres de santé de 1^{ère} classe comptant, au plus tard au 31 décembre de l'année au titre de laquelle le tableau d'avancement est établi, au moins 3 ans de services effectifs dans un corps ou cadre d'emplois de cadres de santé.



catégorie A

CADRES DE SANTÉ PARAMÉDICAUX

	1	2	3	4	5	6	7
IB	672	709	736	778	827	875	914
IM	560	588	608	640	678	714	744
DUREE	2a	2a	3a	3a	3a	3a	-

Echelons provisoires

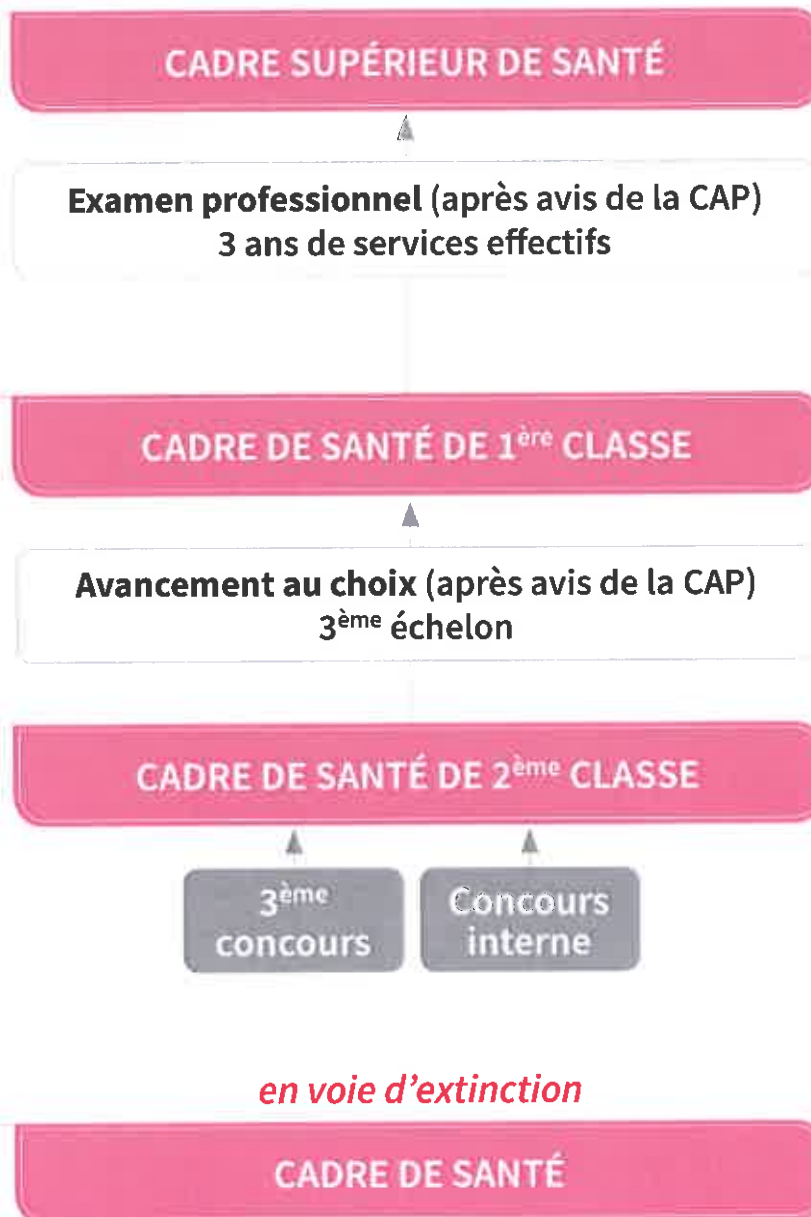
	1	2	1	2	3	4	5	6	7	8	9
IB	531	543	573	597	630	661	702	725	760	785	815
IM	454	462	484	503	528	552	583	600	627	646	668
DUREE	1a	2a	2a	3a	3a	3a	3a	3a	3a	3a	-

	1	2	3	4	5	6	7	8	9	10
IB	531	543	573	597	630	661	699	720	751	785
IM	454	462	484	503	528	552	580	596	620	646
DUREE	1a	2a	2a	2a	3a	3a	3a	3a	3a	-

	1	2	3	4	5	6	7	8
IB	444	494	535	572	603	641	678	752
IM	390	426	456	483	507	536	564	621
DUREE	1a	2a	2a	3a	3a	4a	4a	-

FORMATIONS

- D'intégration
- De professionnalisation
- De professionnalisation tout au long de la carrière
- Lorsqu'ils accèdent à un poste à responsabilité



TRAITEMENT MENSUEL AU 01.02.2018

Valeur du point d'indice au 1^{er} février 2017 : 4,6860

décret 2003-677

Ech	Maxi	Brut	Maj.	Trait. Brut	Indem.Comp.	C.S.G	CNRACL	R.D.S.	TRAIT NET	GRADE
1	1 an	444	390	1 827,54	15,67	165,19	192,99	8,98	1 476,05	CADRE DE SANTE INFIRMIERS ET TECHNICIENS PARAMEDICAUX (en voie d'extinction)
2	2 ans	494	426	1 996,24	17,12	180,44	210,80	9,81	1 612,30	
3	2 ans	535	456	2 136,82	18,32	193,15	225,65	10,50	1 725,85	
4	3 ans	572	483	2 263,34	19,41	204,58	239,01	11,12	1 828,04	
5	3 ans	603	507	2 375,80	20,37	214,75	250,88	11,67	1 918,87	
6	4 ans	641	536	2 511,70	21,54	227,03	265,24	12,34	2 028,63	
7	4 ans	678	564	2 642,90	22,66	238,89	279,09	12,98	2 134,60	
8		752	621	2 910,01	24,95	263,04	307,30	14,30	2 350,33	

décret 2016-337

Ech	Maxi	Brut	Maj.	Trait. Brut	Indem.Comp.	C.S.G	CNRACL	R.D.S.	TRAIT NET	GRADE
1	1 an	531	454	2 127,44	18,24	192,30	224,66	10,45	1 718,28	CADRE DE SANTE de 2^{ème} CLASSE
2	2 ans	543	462	2 164,93	18,56	195,69	228,62	10,64	1 748,56	
3	2 ans	573	484	2 268,02	19,45	205,01	239,50	11,14	1 831,82	
4	2 ans	597	503	2 357,06	20,21	213,05	248,91	11,58	1 903,73	
5	3 ans	630	528	2 474,21	21,22	223,64	261,28	12,15	1 998,35	
6	3 ans	661	552	2 586,67	22,18	233,81	273,15	12,71	2 089,18	
7	3 ans	699	580	2 717,88	23,31	245,67	287,01	13,35	2 195,16	
8	3 ans	720	596	2 792,86	23,95	252,45	294,93	13,72	2 255,71	
9	3 ans	751	620	2 905,32	24,91	262,61	306,80	14,27	2 346,55	
10		785	646	3 027,16	25,96	273,62	319,67	14,87	2 444,95	

CADRE DE SANTE DE 1 ^{ère} CLASSE										
Ech	Maxi	Brut	Maj.	Trait. Brut	Indem.Comp.	C.S.G	CNRACL	R.D.S.	TRAIT NET	
1	1 an	531	454	2 127,44	18,24	192,30	224,66	10,45	1 718,28	Echelons provisoires avant le 1^{er} échelon de la 1^{ère} classe
2	2 ans	543	462	2 164,93	18,56	195,69	228,62	10,64	1 748,56	
1	2 ans	573	484	2 268,02	19,45	205,01	239,50	11,14	1 831,82	CADRE DE SANTE de 1^{ère} CLASSE
2	3 ans	597	503	2 357,06	20,21	213,05	248,91	11,58	1 903,73	
3	3 ans	630	528	2 474,21	21,22	223,64	261,28	12,15	1 998,35	
4	3 ans	661	552	2 586,67	22,18	233,81	273,15	12,71	2 089,18	
5	3 ans	702	583	2 731,94	23,43	246,94	288,49	13,42	2 206,51	
6	3 ans	725	600	2 811,60	24,11	254,14	296,90	13,81	2 270,85	
7	3 ans	760	627	2 938,12	25,19	265,58	310,27	14,43	2 373,04	
8	3 ans	785	646	3 027,16	25,96	273,62	319,67	14,87	2 444,95	
9		815	668	3 130,25	26,84	282,94	330,55	15,38	2 528,21	

Ech	Maxi	Brut	Maj.	Trait. Brut	Indem.Comp.	C.S.G	CNRACL	R.D.S.	TRAIT NET	GRADE
1	2 ans	672	560	2 624,16	22,50	237,20	277,11	12,89	2 119,46	CADRE SUPERIEUR DE SANTE
2	2 ans	709	588	2 755,37	23,63	249,06	290,97	13,54	2 225,43	
3	3 ans	736	608	2 849,09	24,43	257,53	300,86	14,00	2 301,13	
4	3 ans	778	640	2 999,04	25,72	271,08	316,70	14,73	2 422,24	
5	3 ans	827	678	3 177,11	27,24	287,18	335,50	15,61	2 566,06	
6	3 ans	875	714	3 345,80	28,69	302,43	353,32	16,44	2 702,31	
7		914	744	3 486,38	29,90	315,13	368,16	17,13	2 815,86	

FO REVENDIQUE

- L'amélioration de la grille indiciaire en portant l'indice terminal du 3^{ème} grade au HEB bis.
- L'attribution d'une bonification indiciaire de 50 points pour les cadres de santé coordinateurs et coordinatrices
- L'intégration des primes et indemnités dans le calcul soumis à pension
- Pour le recrutement, le statut doit rester la règle et le contrat l'exception
- Un ratio d'avancement à 100%
- La suppression des quotas pour la promotion interne

Ces revendications viennent en complément d'une augmentation immédiate de 16 % de la valeur du point d'indice pour compenser la perte de pouvoir d'achat depuis 2000.



**Elections
CAP - CT - CCP**
Le 6 décembre 2018... Je vote FO !



Force Ouvrière Toulouse Métropole-CCAS

7, avenue François COLLIGNON
31200 TOULOUSE

Tél FOTM: 05 81 91 77 33

Tél CCAS: 05 61 58 85 50

@: fo.cugt@toulouse-metropole.fr

Cachet du syndicat